

# 湖北中医药高等专科学校

2020年第13期

!

中

!

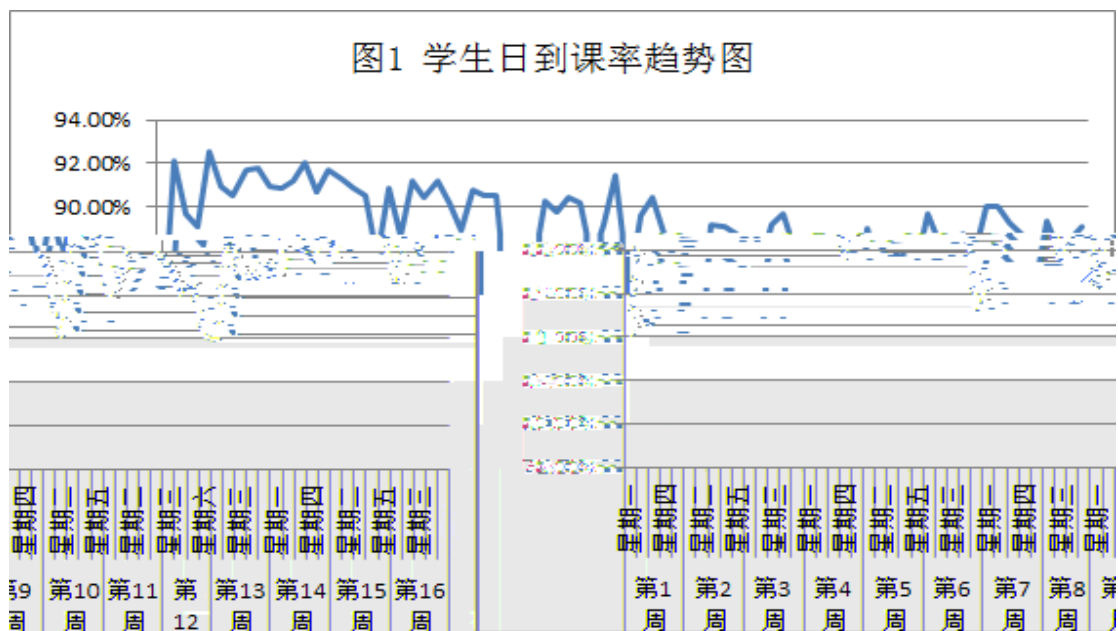


图2 课堂互动形式与频数趋势图

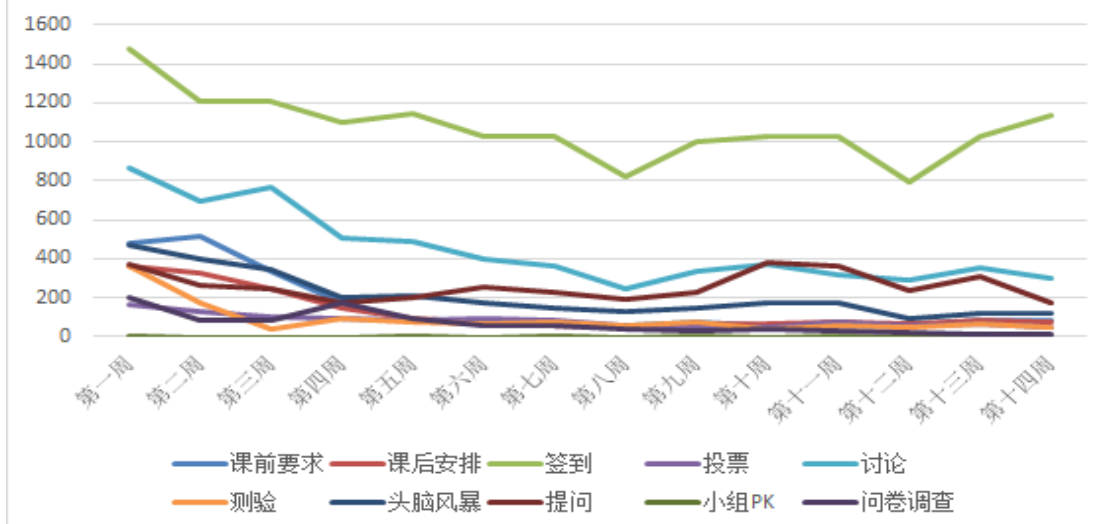
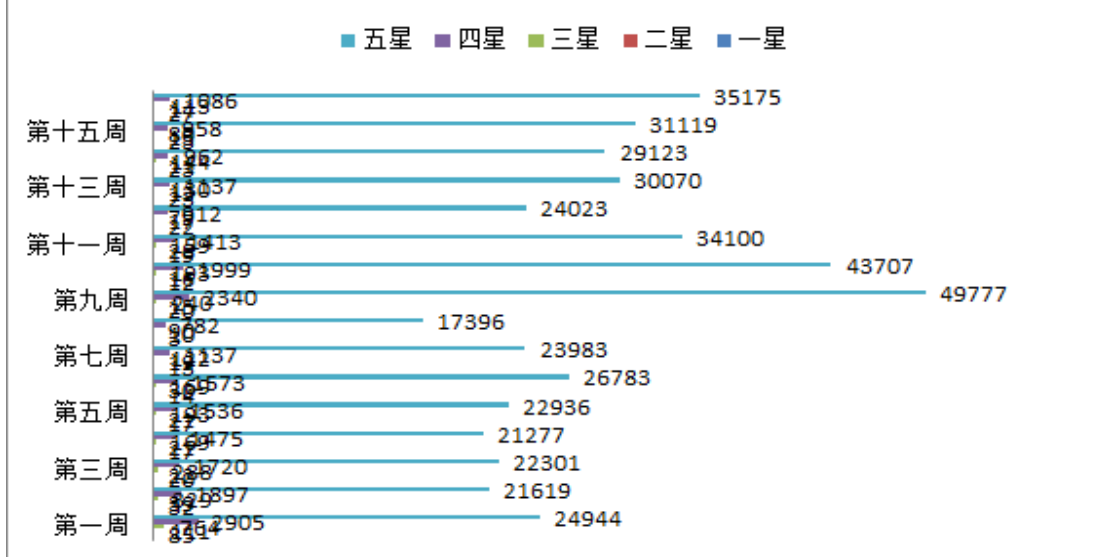


图3 每周学生教学评价图



+

+

!

!

!

010375 郑蓉

助产 (湖北中医药) 切换

欢迎页面

项目设置

素材管理

题库管理 (0)

微课管理

课程管理

数据中心

我的收藏 (0)

个人信息

人际沟通 (0)

素材管理

助产 (湖北中医药) (198)

- 内科护理 (0)
- 外科护理 (60)
- 儿科护理 (12)
- 急救护理 (4)
- 妇科护理 (7)
- 护理管理基础 (0)
- 中医护理技术
- 社区护理 (0)
- 概论 (0)
- 体育 (0)
- 大学英语 (17)
- 计算机应用基础
- 就业指导 (0)
- 护士礼仪规范与
- 护理伦理 (0)
- 医用化学 (0)

010375 郑蓉

助产 (湖北中医药) 切换

欢迎页面

项目设置

素材管理

题库管理

微课管理

课程管理

数据中心

我的收藏

个人信息

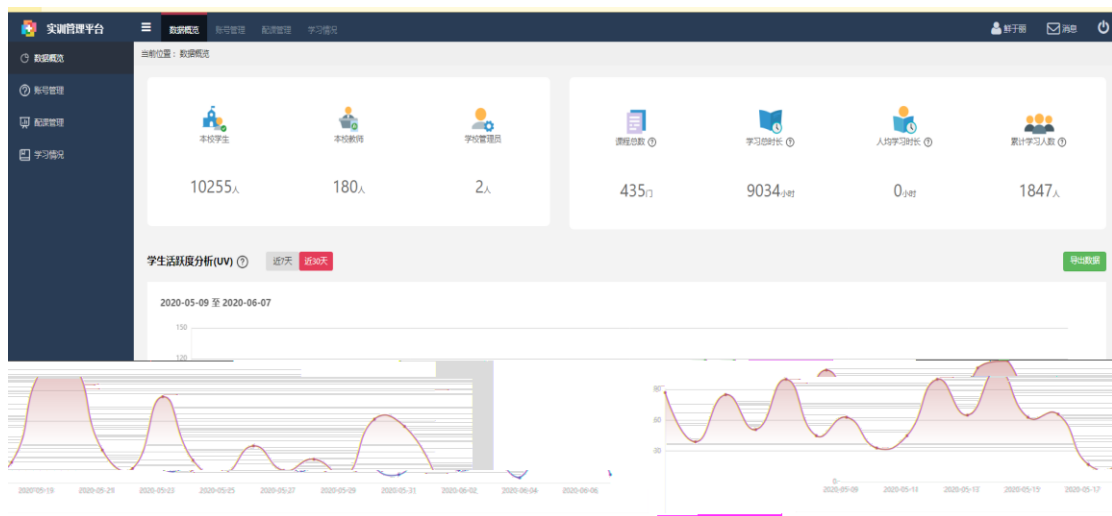
题库管理

助产 (湖北中医药) (8671)

- 内科护理 (600)
- 外科护理 (1296)
- 儿科护理 (741)
- 急救护理 (451)
- 妇科护理 (158)
- 护理管理基础 (0)
- 中医护理技术 (0)
- 社区护理 (220)
- 概论 (0)
- 体育 (0)
- 大学英语 (393)
- 计算机应用基础 (0)
- 就业指导 (0)
- 护士礼仪规范与人际沟通 (0)
- 护理伦理 (0)
- 医用化学 (0)
- 正常人体结构 (380)



中



双周报 (2020.05.25-2020.06.05)

!

!

!

+

!

!